




# คู่มือการตั้งค่าการใช้งาน WIFI “Dusit-Secure”

สำหรับ Windows 7



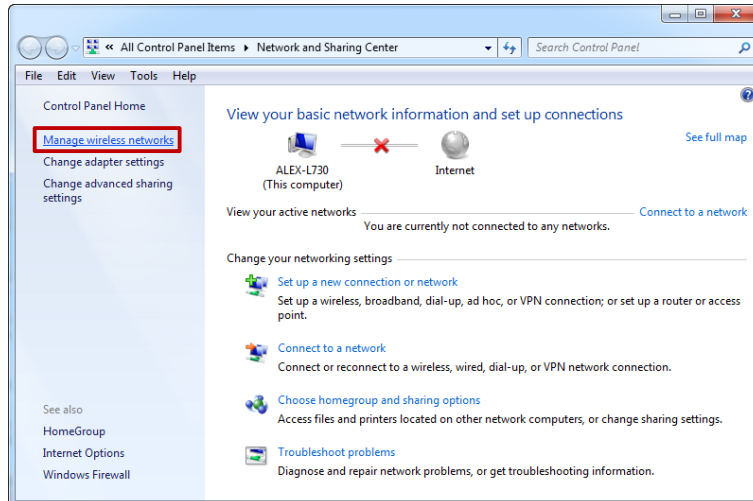
\* คำแนะนำ : อุปกรณ์ที่จะใช้งาน WIFI Dusit-Secure จะต้องรองรับ WPA2-Enterprise สำหรับผู้ที่ไม่สามารถใช้งานได้ สามารถเปลี่ยนรหัสผ่านได้ที่ <http://chgpwd.dusit.ac.th>

## การเข้าใช้งาน WIFI Dusit-Secure

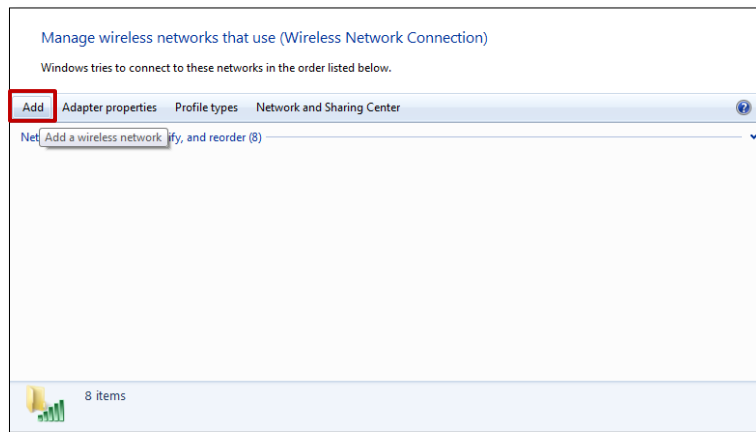
1. คลิก ที่ Icon Wireless network  บน System tray  
จากนั้น คลิก Open Network and Sharing Center



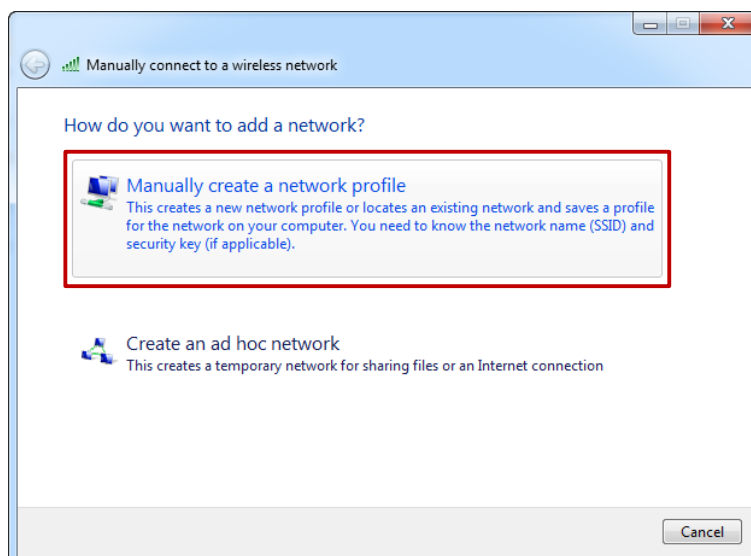
## 2. คลิก ที่ Manage wireless networks



## 3. ที่หน้าต่าง Manage wireless networks คลิก Add



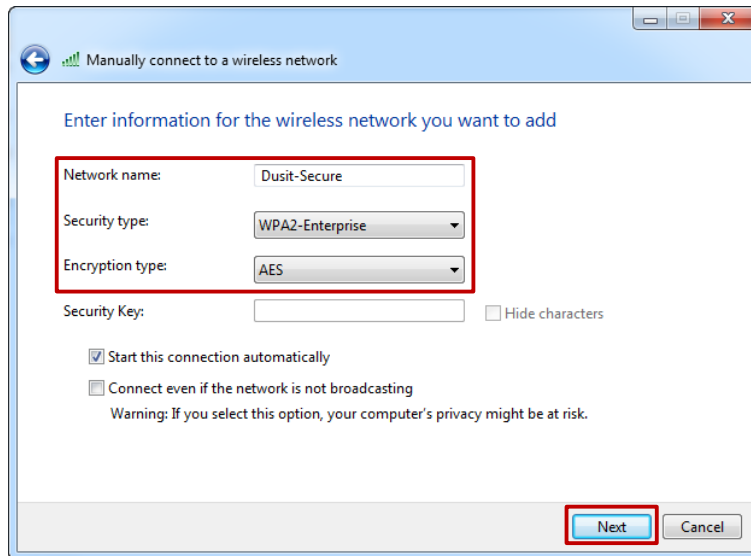
## 4. คลิก ที่ Manually create a network profile



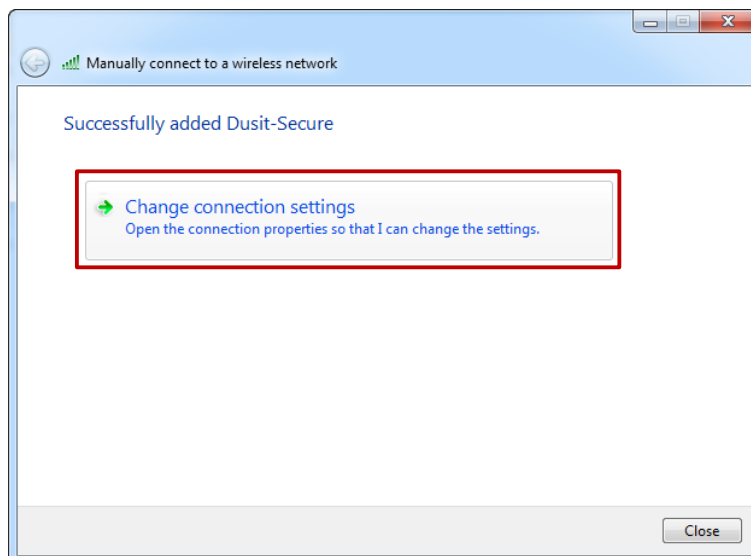
## 5. ที่หน้าต่าง **Manually connect a wireless network** ให้ตั้งค่าดังนี้

- Network name : **Dusit-Secure** \* (พิมพ์ตัวพิมพ์ใหญ่และตัวพิมพ์เล็กให้เหมือนคู่มือ)
- Network Authentication: **WPA2-Enterprise**
- Data encryption : **AES**

จากนั้น คลิก **Next**



## 6. คลิก ที่ **Change connection setting**

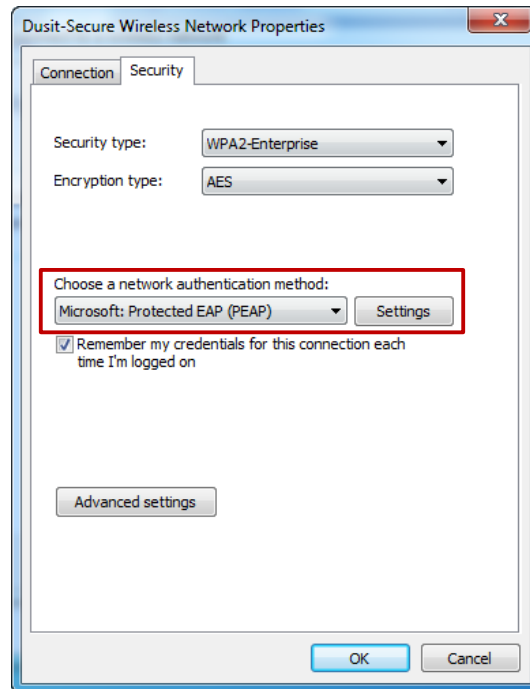


## 7. ที่หน้าต่าง Dusit-Secure Wireless Network Properties

Tab **Security** ให้ตั้งค่าดังนี้

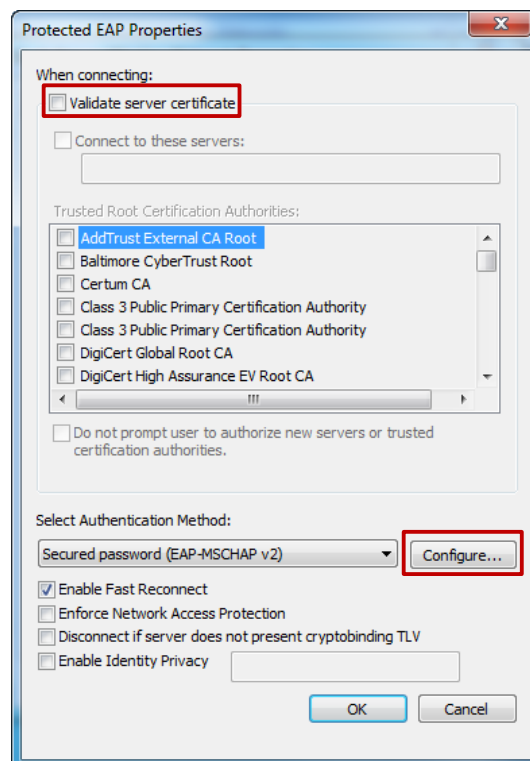
Choose a network authentication method : **Microsoft : Protected EAP (PEAP)**

จากนั้น คลิก **Setting**



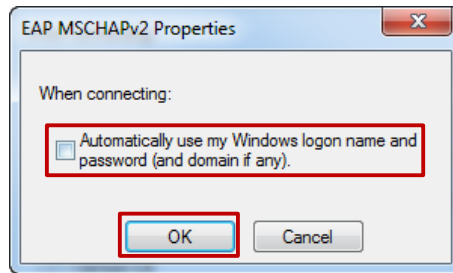
## 8. เอาเครื่องหมายถูกในช่องหน้า **Validate server certification** ออก

จากนั้น คลิก **Configure...**

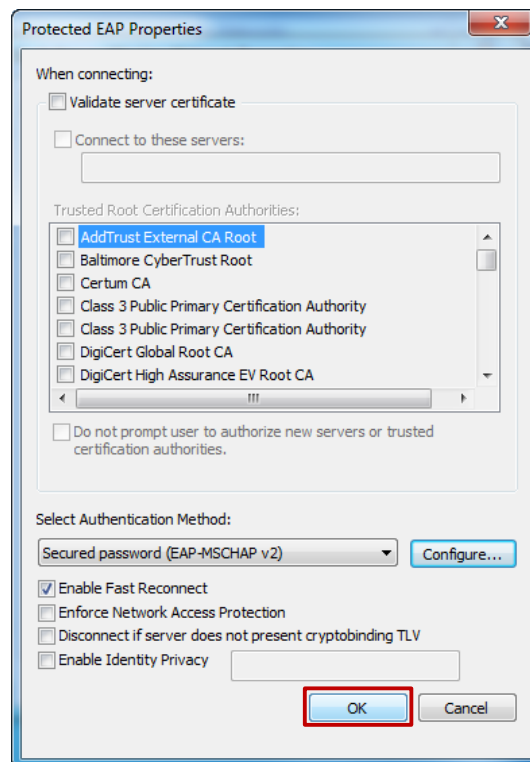




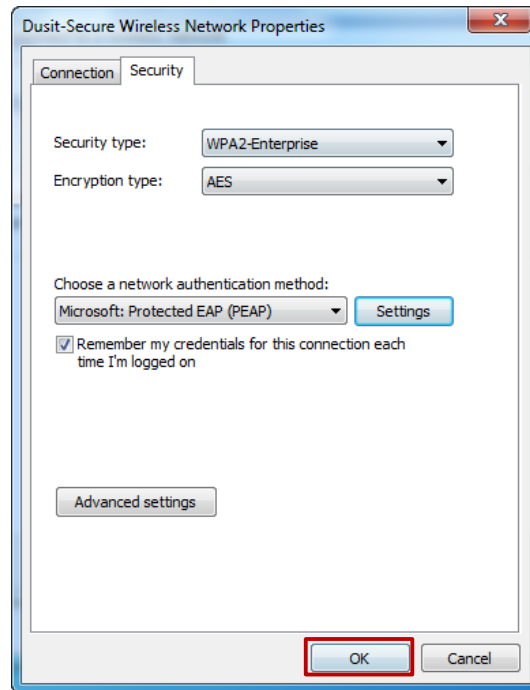
9. เอาเครื่องหมายถูกในช่องหน้า **Automatically use my Windows logon name and password (and domain if any).** ออก  
จากนั้น คลิก OK



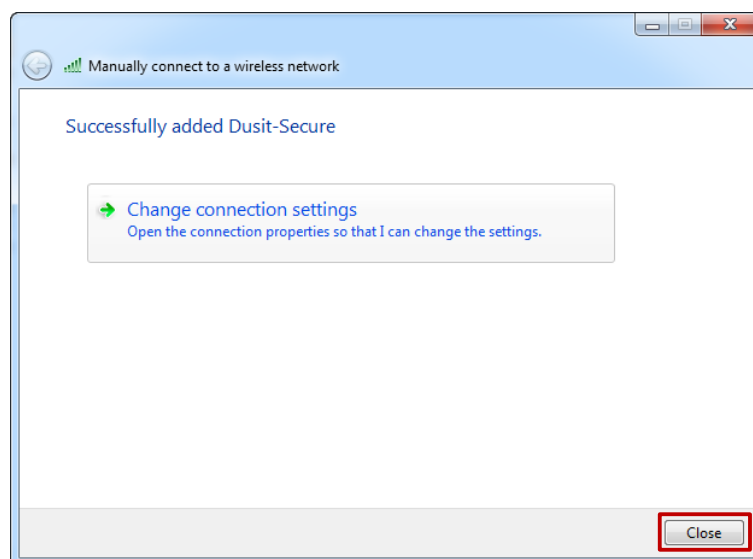
คลิก OK



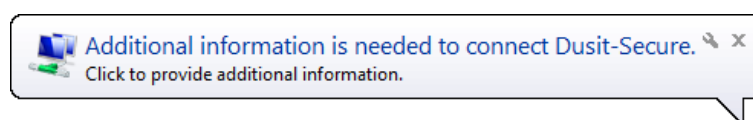
คลิก OK



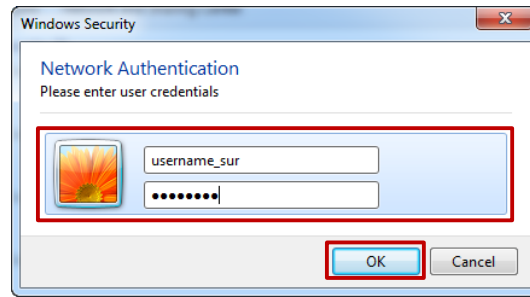
คลิก CLOSE



10. คลิก Balloon ที่แจ้งเตือนมา



11. ใส่ username และ password แล้ว คลิก OK



12. เมื่อเชื่อมต่อสำเร็จ Dusit-Secure จะมีสถานะ Connected

