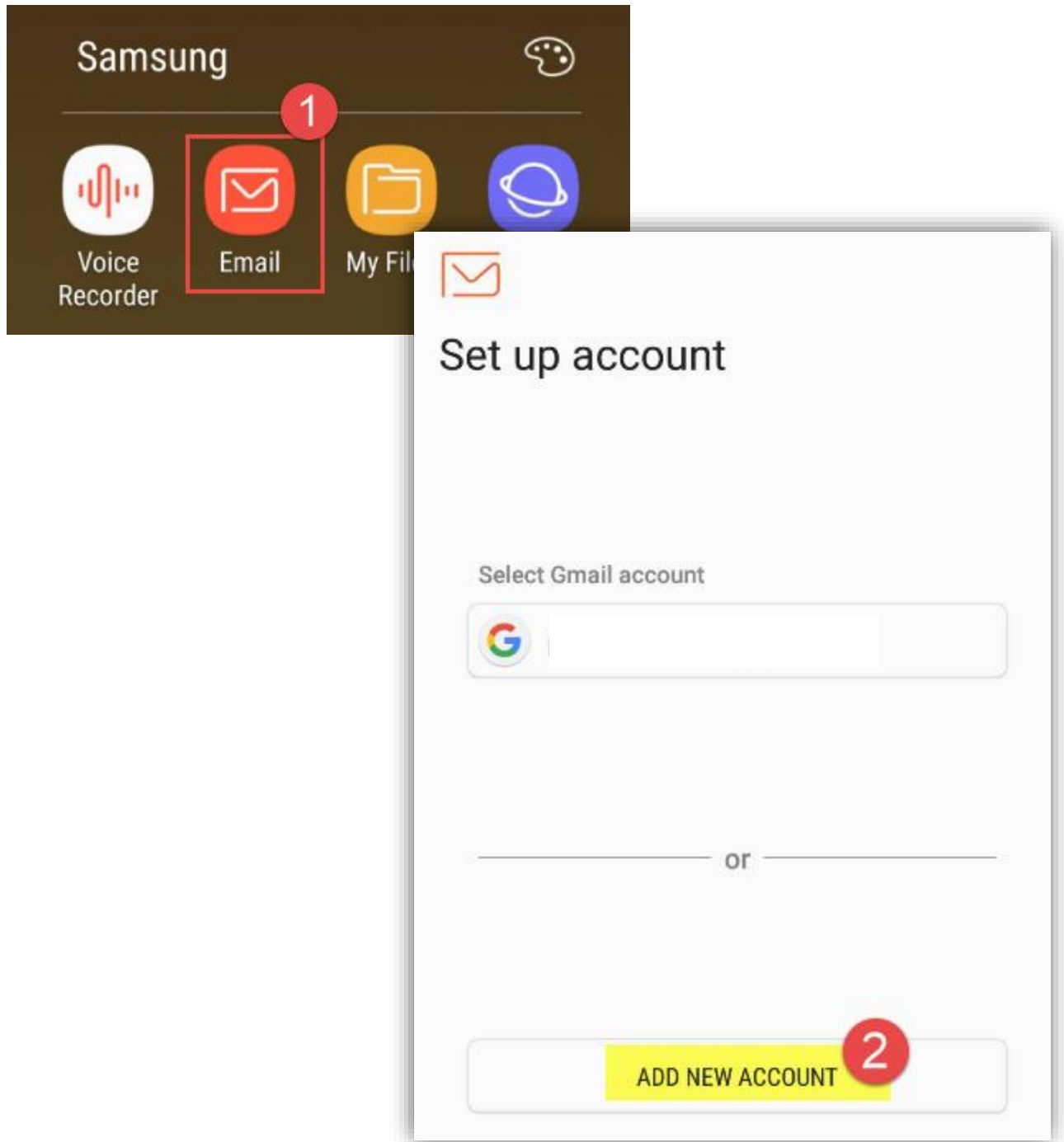
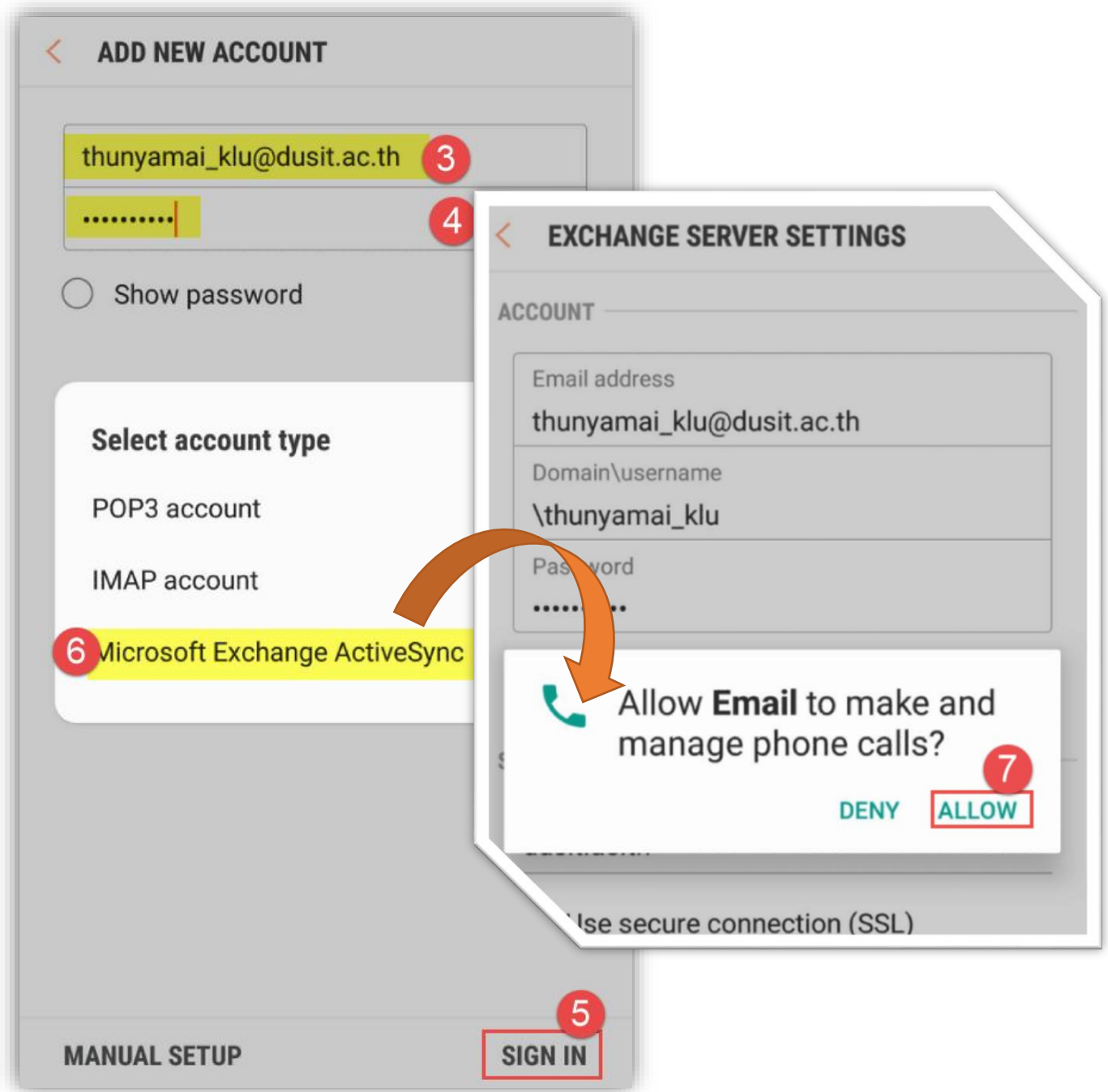


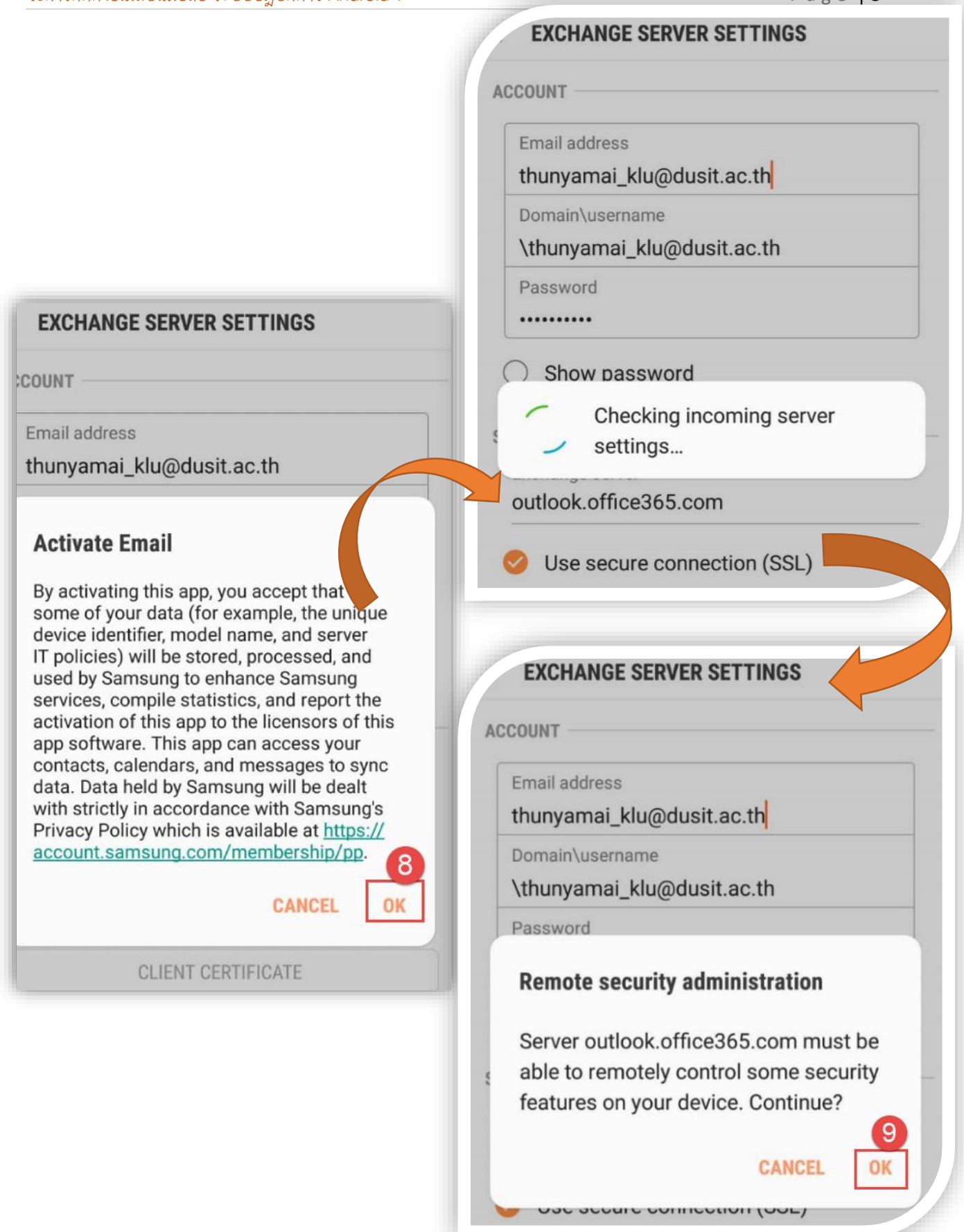
การติดตั้งระบบเมลมหาวิทยาลัย บนระบบปฏิบัติการ Android 7

1. เลือกที่สัญลักษณ์กล่องจดหมาย ดังรูปหมายเลข 1 ด้านล่าง แล้วเลือก เมนู “add new account” ตามรูปหมายเลข 2



2. ใส่ email และ รหัสผ่าน แล้วดำเนินการตามรูปด้านล่าง





DEVICE ADMINISTRATOR

Email

Server outlook.office365.com must be able to remotely control some security features on your device.

Activating administrator will allow Email to perform the following operations:

- **Erase all data**
Erase phone's data without warning, by performing factory data reset.
- **Set password rules**
Control the screen unlock password length and character restrictions
- **Monitor screen unlock attempts**
Monitor number of incorrect passwords entered when unlocking screen, and lock phone or erase all phone data if too many incorrect passwords are entered.
- **Lock the screen**
Control how and when the screen locks
- **Set screen unlock password expiration**
Control how frequently the screen unlock password must be changed.
- **Set storage encryption**

CANCEL **ACTIVATE** 10

INBOX EDIT SORT BY
thunyamai_klu@dusit.ac.th

Search Last synced 16:20

TechTalkThai 06:06
บทความเด่นจาก TechTalkThai
ไฮไลท์ข่าวจาก TechTalkThai ศูนย์รวมข่าว Enterpris...

Jumnanja Ploymookda Jan 31
Accepted: เชิญประชุมแผนดิจิทัล 3 ปี

ERT Threat Alert Jan 31
If you are having a problem viewing this email, pl...

TippingPoint@dusit.ac.th Jan 31
SMS Report Scheduled_SDU-TippingPoint_Top...
Report output for SMS scheduled report. Report...

MxToolBox Jan 29
MxToolbox Blacklist Summary
Summary for 1/22/2018 - 1/29/2018 from MxTo...

Office 365 Message Center Jan 29
Weekly digest: Office 365 changes
Here is a summary of your messages from last...

+